



ข่าวเศรษฐกิจ การเกษตร

พื้นที่รับผิดชอบ จังหวัดชุมพร สุราษฎร์ธานี
นครศรีธรรมราช ระนอง พังงา ภูเก็ต และกระบี่



ปีที่ 24 ฉบับที่ 115 ประจำเดือนธันวาคม 2565

สำนักงานเศรษฐกิจการเกษตรที่ 8 จังหวัดสุราษฎร์ธานี
สำนักงานเศรษฐกิจการเกษตร กระทรวงเกษตรและสหกรณ์

วิสัยทัศน์/พันธกิจ

สำนักงานเศรษฐกิจการเกษตรที่ 8

วิสัยทัศน์

เป็นองค์กรนำในการวางแผน จัดทำ ยุทธศาสตร์ภาคเกษตร เพื่อประสานไปสู่ การปฏิบัติ โดยยึดประโยชน์ส่วนรวมและ เป็นศูนย์กลางสารสนเทศด้านการเกษตร ในภาคใต้ตอนบน

พันธกิจ

1. จัดทำและบริหารจัดการข้อมูลสารสนเทศ การเกษตร
2. ศึกษาวิเคราะห์ วิจัยด้านเศรษฐกิจการเกษตร จัดทำรายงานสถานการณ์เศรษฐกิจการเกษตร
3. เสนอแนะนโยบาย จัดทำแผนพัฒนาและ มาตรการทางการเกษตรระดับพื้นที่
4. ติดตามและประเมินผลแผนงาน/โครงการ ที่สำคัญของกระทรวงเกษตรและสหกรณ์

ค่านิยมร่วม (SMART OAE)

S Specialized : ความเชี่ยวชาญ

M Moral : มีคุณธรรม

A Accountable : มีความรับผิดชอบ

R Rational : มีเหตุผล

T Targetable : มีเป้าหมาย

OAE Office of Agricultural Economics :

สำนักงานเศรษฐกิจการเกษตร

เป้าประสงค์

“สารสนเทศการเกษตรและแผนพัฒนาการเกษตร ที่เป็นเลิศ สนับสนุนการขับเคลื่อนภาคเกษตร ไปสู่การพัฒนาอย่างสมดุลและยั่งยืน”

เป้าหมายการให้บริการหน่วยงาน

1. พัฒนาข้อมูลสารสนเทศการเกษตร สนับสนุน และร่วมขับเคลื่อนแผนปฏิบัติการภาคเกษตรและ มาตรการทางการเกษตร ระดับพื้นที่
2. สนับสนุนการพัฒนาศักยภาพ สร้างโอกาสและ ความเสมอภาคของเกษตรกรและเศรษฐกิจ การเกษตรอาสา
3. พัฒนาศักยภาพองค์กรและการบริหารจัดการ

ประเด็นการพัฒนา

1. พัฒนาข้อมูลสารสนเทศการเกษตร สนับสนุนและร่วมขับเคลื่อนแผนปฏิบัติการภาค เกษตรและมาตรการทางการเกษตรระดับพื้นที่
2. สนับสนุนการพัฒนาศักยภาพ สร้างโอกาส และความเสมอภาคของเกษตรกรและเศรษฐกิจ การเกษตรอาสา
3. พัฒนาศักยภาพองค์กรและศักยภาพ บุคลากร

เดือนธันวาคม เป็นเดือนที่ ปาล์มน้ำมัน ปริมาณผลผลิตในพื้นที่ออกสู่ตลาดลดลง ยางพารา ปริมาณผลผลิตออกสู่ตลาดเพิ่มขึ้น ขณะที่ไม้ผล ทุเรียนเป็นช่วงที่มีผลผลิตออกนอกฤดู และกาแฟ เริ่มมีผลผลิตออกสู่ตลาด

ในฉบับนี้ ท่านจะได้พบกับภาวะการผลิต การตลาด และราคาสินค้าเกษตรที่สำคัญ ณ ไรนา 7 จังหวัดภาคใต้ตอนบน และข่าวสารกิจกรรมการปฏิบัติหน้าที่ของเจ้าหน้าที่สำนักงานเศรษฐกิจการเกษตรที่ 8 รายละเอียดต่างๆ ติดตามอ่านได้ในฉบับ

- ❖ บรรณาธิการแถลง 3
- ❖ ภาวะการผลิต การตลาด และราคาสินค้าเกษตรที่สำคัญ
 - ปาล์มน้ำมัน 4
 - ยางพารา 5
- ❖ ตารางราคาสินค้าเกษตรที่สำคัญ ณ ไรนา
 - พื้นที่ภาคใต้ตอนบนฝั่งอ่าวไทย 6
 - พื้นที่ภาคใต้ตอนบนฝั่งอันดามัน 7
- ❖ บอกล่าข่าว สศท.8
 - สศท.8 ร่วมรับฟังการประชุมมอบนโยบายผู้บริหาร เพื่อขับเคลื่อนงานกระทรวงเกษตรและสหกรณ์ 8
 - สศท.8 ร่วมเปิดงานวันดินโลก ปี 2565 8
ภายใต้แนวคิด : อาหาร ก่อกำเนิด เกิดจากดิน
Soils: where food begins
 - สศท.8 ร่วมหารือแนวทางการจัดทำเจดสีสำหรับการ 9
การตรวจสอบปาล์มน้ำมันทางกายภาพ ร่วมกับ
กรมการค้าภายใน
 - สศท.8 ได้จัดกิจกรรม “ประกาศเจตนารมณ์การป้องกัน 9
และต่อต้านการทุจริตคอร์รัปชันและกิจกรรมรณรงค์ต่อต้าน
การทุจริต”
 - ประชาสัมพันธ์สร้างการรับรู้วัฒนธรรมองค์กร 10
ของกระทรวงเกษตรและสหกรณ์ "HOPE" และสมดุ
ลวัฒนธรรมองค์กรของสำนักงานเศรษฐกิจการเกษตร
ภายใต้แนวคิด "BALANCE"

ที่ปรึกษา : นายนิกร แสงเกตุ ผอ.สำนักงานเศรษฐกิจการเกษตรที่ 8
 นายบรรจบ ชื่นสุวรรณ ผอ.ส่วนวิจัยและประเมินผล
 นายสันติ วิสุทธิสรรพ ผอ.ส่วนแผนพัฒนาเขตเศรษฐกิจการเกษตร

บรรณาธิการ : นายธีรวัต มณีวัต ผอ.ส่วนสารสนเทศการเกษตร

ผู้ช่วยบรรณาธิการ : นางสาวพัทธธรีญา โต๊ะอาด / นางสุกัญญา เผ่าคนชม

กองบรรณาธิการ : ส่วนสารสนเทศการเกษตร

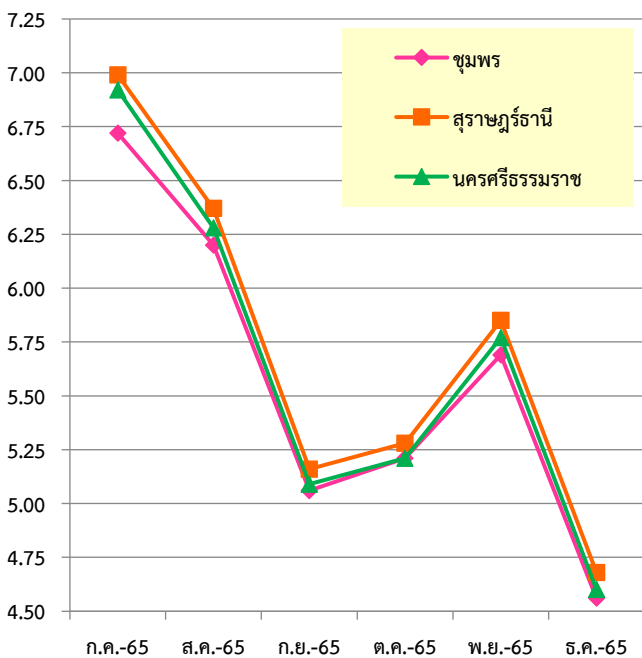
เจ้าของ : สำนักงานเศรษฐกิจการเกษตรที่ 8 เลขที่ 131 เทศบาลเมืองท่าข้าม อำเภอพุนพิน จังหวัดสุราษฎร์ธานี

โทรศัพท์/โทรสาร : 077-311-641 E-mail : zone8@oae.go.th

❖ ปาล์มน้ำมัน

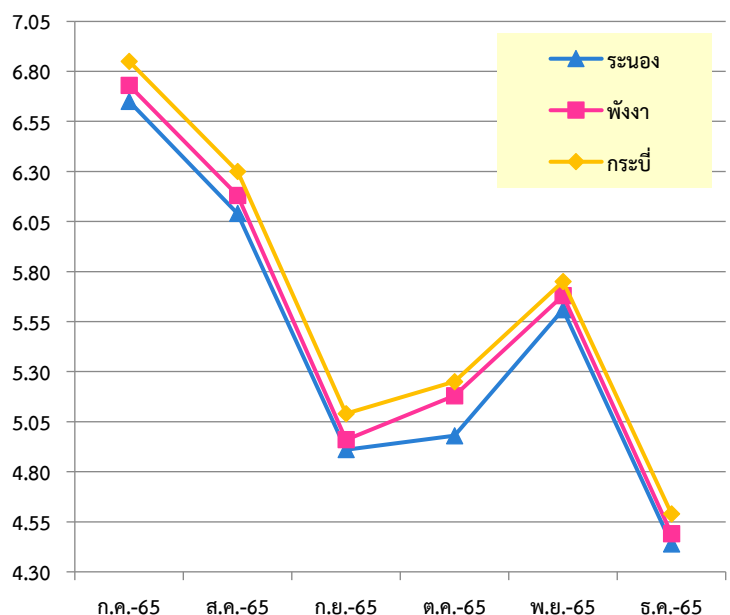
อินเดียนำเข้าน้ำมันปาล์มในปีเพิ่มขึ้นจากปีก่อนถึงร้อยละ 94 โดยในเดือนพฤศจิกายนที่ผ่านมาอินเดียได้นำเข้าน้ำมันปาล์มจำนวน 1.14 ล้านตัน และในเดือนธันวาคมจำนวน 1.10 ล้านตัน การนำเข้าน้ำมันปาล์มที่เพิ่มขึ้นเนื่องจาก ส่วนต่างราคาน้ำมันปาล์มกับน้ำมันพืชชนิดอื่นต่างกันมากขึ้น

ราคาผลปาล์มน้ำมันทั้งทะลายน้ำหนัก 15 กิโลกรัมขึ้นไป ที่เกษตรกรขายได้ ณ ไร่นา เดือนธันวาคม 2565 จังหวัดชุมพร ราคาเฉลี่ย 4.56 บาท/กก. ลดลงจากเดือนที่ผ่านมาร้อยละ 0.57 จังหวัดสุราษฎร์ธานี ราคาเฉลี่ย 4.68 บาท/กก. ลดลงจากเดือนที่ผ่านมา ร้อยละ 20.00 จังหวัดนครศรีธรรมราช ราคาเฉลี่ย 4.60 บาท/กก. ลดลงจากเดือนที่ผ่านมา ร้อยละ 20.28 รายละเอียดดังภาพที่ 1



ภาพที่ 1 ราคาปาล์มน้ำมัน จังหวัดชุมพร สุราษฎร์ธานี และนครศรีธรรมราช ที่เกษตรกรขายได้ตั้งแต่เดือนกรกฎาคม 2565 ถึงธันวาคม 2565

ราคาผลปาล์มน้ำมันทั้งทะลายน้ำหนัก 15 กิโลกรัมขึ้นไป ที่เกษตรกรขายได้ ณ ไร่นา เดือนธันวาคม 2565 จังหวัดระนอง ราคาเฉลี่ย 4.44 บาท/กก. ลดลงจากเดือนที่ผ่านมา ร้อยละ 20.86 จังหวัดพังงา ราคาเฉลี่ย 4.49 บาท/กก. ลดลงจากเดือนที่ผ่านมา ร้อยละ 20.95 จังหวัดกระบี่ ราคาเฉลี่ย 4.59 บาท/กก. ลดลงจากเดือนที่ผ่านมา ร้อยละ 20.59 รายละเอียดดังภาพที่ 2



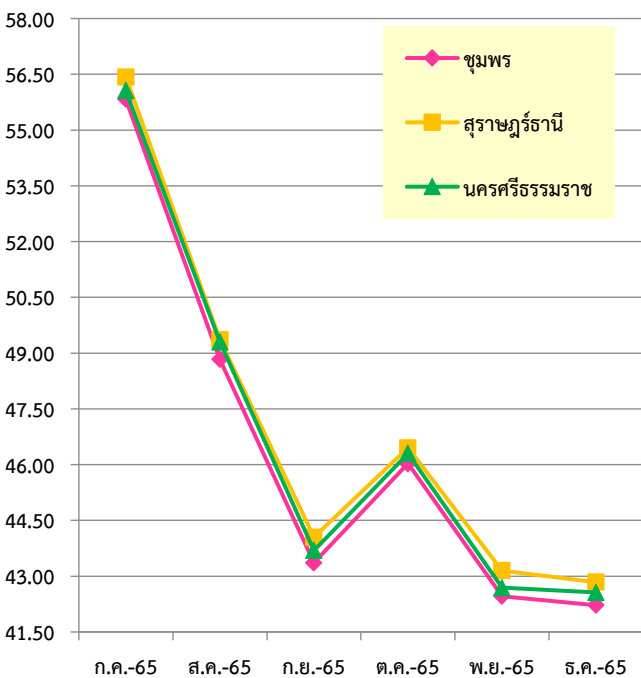
ภาพที่ 2 ราคาปาล์มน้ำมัน จังหวัดระนอง พังงา และกระบี่ ที่เกษตรกรขายได้ตั้งแต่เดือนกรกฎาคม 2565 ถึงธันวาคม 2565



❖ ยางพารา

การส่งออกยางพาราของไทยในช่วงเดือนมกราคม-ตุลาคม ปี 2565 มีปริมาณ 3.673 ล้านตัน เพิ่มขึ้นร้อยละ 9.50 จากช่วงเวลาเดียวกันของปี 2564 ที่มีปริมาณ 3.354 ล้านตัน ทางด้านความต้องการใช้ยางพาราในภาพรวมของโลกในปี 2565 มีประมาณการความต้องการใช้ยาง 14.79 ล้านตัน เพิ่มขึ้นจากปี 2564 ร้อยละ 2.64 ที่มีปริมาณ 14.41 ล้านตัน

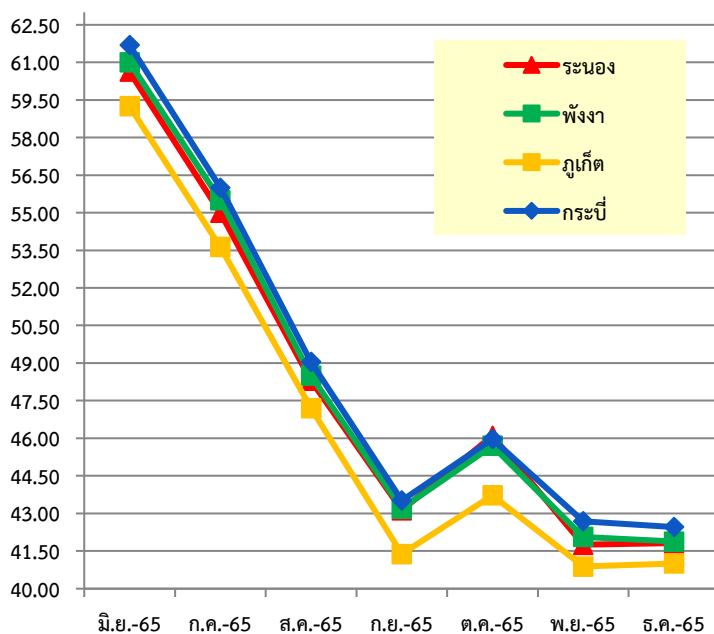
ราคายางพาราแผ่นดิบ ชั้น 3 ที่เกษตรกรขายได้ ณ ไร่นา เดือนธันวาคม 2565 จังหวัดชุมพร ราคาเฉลี่ย 42.22 บาท/กก. ลดลงจากเดือนที่ผ่านมาร้อยละ 19.86 จังหวัดสุราษฎร์ธานี ราคาเฉลี่ย 42.84 บาท/กก. ลดลงจากเดือนที่ผ่านมาร้อยละ 0.72 จังหวัดนครศรีธรรมราช ราคาเฉลี่ย 42.56 บาท/กก. ลดลงจากเดือนที่ผ่านมาร้อยละ 0.30 รายละเอียดดังภาพที่ 3



ภาพที่ 3 ราคายางพารา จังหวัดชุมพร สุราษฎร์ธานี และนครศรีธรรมราช ที่เกษตรกรขายได้ตั้งแต่เดือนกรกฎาคม 2565 ถึงธันวาคม 2565



ราคายางพาราแผ่นดิบ ชั้น 3 ที่เกษตรกรขายได้ ณ ไร่นา เดือนธันวาคม 2565 จังหวัดระนอง ราคาเฉลี่ย 41.81 บาท/กก. เพิ่มขึ้นจากเดือนที่ผ่านมาร้อยละ 0.14 จังหวัดพังงา ราคาเฉลี่ย 41.88 บาท/กก. ลดลงจากเดือนที่ผ่านมาร้อยละ 0.43 จังหวัดภูเก็ต ราคาเฉลี่ย 41.00 บาท/กก. เพิ่มขึ้นจากเดือนที่ผ่านมา ร้อยละ 0.29 จังหวัดกระบี่ ราคาเฉลี่ย 42.46 บาท/กก. ลดลงจากเดือนที่ผ่านมา ร้อยละ 0.54 รายละเอียดดังภาพที่ 4



ภาพที่ 4 ราคายางพารา จังหวัดระนอง พังงา และกระบี่ ที่เกษตรกรขายได้ตั้งแต่เดือนกรกฎาคม 2565 ถึงธันวาคม 2565

ตารางราคาสินค้าเกษตรที่สำคัญ ณ ไร้ณา

6

ราคาเฉลี่ยสินค้าเกษตรที่สำคัญ ณ ไร้ณา เดือนธันวาคม 2565 “พื้นที่ภาคใต้ตอนบนฝั่งอ่าวไทย”

	รายการ	หน่วย	ปี												เฉลี่ยปี 2565
			ม.ค.-65	ก.พ.-65	มี.ค.-65	เม.ย.-65	พ.ค.-65	มิ.ย.-65	ก.ค.-65	ส.ค.-65	ก.ย.-65	ต.ค.-65	พ.ย.-65	ธ.ค.-65	
ชุมพร	ผลปาล์มน้ำมันทั้งทะลาย นน.> 15 กก.	บาท/กก.	10.20	8.47	9.62	9.98	9.88	9.07	6.72	6.20	5.06	5.21	5.69	4.56	7.56
	มะพร้าวผลแห้งคละ	ร้อยผล	854.17	837.50	962.50	861.11	725.00	521.88	428.13	493.50	281.25	340.00	558.33	672.92	628.02
	ยางพาราแผ่นดิบ ชั้น 3	บาท/กก.	52.69	58.98	61.10	63.57	61.44	61.30	55.83	48.83	43.36	46.03	42.46	42.22	53.15
	ยางพาราแผ่นดิบ คละ	บาท/กก.	50.69	56.98	59.10	61.57	59.44	59.30	53.83	46.83	41.36	43.93	40.46	40.22	51.14
	เศษยางพารา คละ	บาท/กก.	22.72	24.67	24.46	25.58	24.96	24.63	23.51	22.84	21.10	20.25	19.05	19.59	22.78
	น้ำยางพาราสด คละ	บาท/กก.	48.29	60.88	61.38	60.83	61.25	53.13	46.88	43.35	38.31	40.93	36.50	37.25	49.08
	สุกรขุนพันธุ์ลูกผสม นน.80-100 กก.	บาท/กก.	102.83	91.62	87.42	94.61	102.54	105.54	105.21	110.87	110.75	107.80	104.75	101.00	102.08
	ไก่รุ่นพันธุ์เนื้อ (ราคาฟาร์มอิสระ)	บาท/กก.	45.00	45.00	45.00	45.00	45.00	45.00	45.00	45.00	45.00	45.00	45.00	45.00	45.00
	ไข่ไก่สด เบอร์ 3	ร้อยฟอง	336.88	341.67	340.42	343.33	345.00	342.50	329.79	345.67	362.50	351.17	372.50	371.67	348.59
	น้ำมันดิบ	บาท/กก.	16.25	16.88	17.50	17.17	17.34	17.75	18.00	18.16	18.30	17.72	18.43	18.63	17.68
	สารกาแฟโรบัสต้าเกรด A	บาท/กก.	-	-	-	-	-	-	-	-	-	-	-	-	-
	สารกาแฟโรบัสต้าคละ	บาท/กก.	78.06	76.98	66.67	-	-	-	-	-	-	-	-	-	73.90
ผลกาแฟโรบัสต้าสดคละ	บาท/กก.	13.00	13.67	-	-	-	-	-	-	-	-	-	-	13.34	
ผลกาแฟโรบัสต้าตากแห้งคละ	บาท/กก.	36.63	34.92	-	-	-	-	-	-	-	-	-	-	35.78	
สุราษฎร์ธานี	ผลปาล์มน้ำมันทั้งทะลาย นน.> 15 กก.	บาท/กก.	10.41	8.66	9.77	10.16	10.25	9.29	6.99	6.37	5.16	5.28	5.85	4.68	7.74
	มะพร้าวผลแห้งคละ	ร้อยผล	815.00	791.67	916.67	916.67	768.33	529.17	416.67	538.33	500.00	516.00	675.00	800.00	681.96
	ยางพาราแผ่นดิบ ชั้น 3	บาท/กก.	53.19	59.65	61.61	64.23	62.41	62.15	56.43	49.36	44.05	46.45	43.15	42.84	53.79
	ยางพาราแผ่นดิบ คละ	บาท/กก.	51.19	57.65	59.61	62.23	60.41	60.15	54.43	47.36	42.05	44.40	41.15	40.84	51.79
	เศษยางพารา คละ	บาท/กก.	23.04	25.20	25.35	26.13	25.51	25.27	24.38	23.68	21.60	21.20	19.58	20.10	23.42
	น้ำยางพาราสด คละ	บาท/กก.	48.85	61.68	62.13	61.78	62.09	53.76	47.34	43.77	39.13	41.74	37.65	38.00	49.83
	สุกรขุนพันธุ์ลูกผสม นน.80-100 กก.	บาท/กก.	101.25	93.63	87.33	93.00	99.50	103.00	105.25	108.00	107.75	105.00	104.88	100.25	100.74
นครศรีธรรมราช	ผลปาล์มน้ำมันทั้งทะลาย นน.> 15 กก.	บาท/กก.	10.30	8.52	9.71	10.06	10.17	9.22	6.92	6.28	5.09	5.21	5.77	4.60	7.65
	มะพร้าวผลแห้งคละ	ร้อยผล	941.67	867.22	1,025.83	967.78	828.09	693.75	513.64	627.00	538.84	590.91	725.00	826.28	762.17
	ยางพาราแผ่นดิบ ชั้น 3	บาท/กก.	53.06	59.38	61.38	64.33	62.00	61.94	56.06	49.30	43.69	46.30	42.69	42.56	53.56
	ยางพาราแผ่นดิบ คละ	บาท/กก.	51.06	57.38	59.38	62.33	60.00	59.94	54.06	47.30	41.69	44.50	40.69	40.56	51.57
	เศษยางพารา คละ	บาท/กก.	23.03	25.02	25.02	26.03	25.26	25.04	24.08	23.58	21.35	20.67	19.24	20.00	23.19
	น้ำยางพาราสด คละ	บาท/กก.	48.79	61.67	61.93	61.66	61.93	53.59	47.29	43.77	39.05	41.57	37.43	37.90	49.72
	สุกรขุนพันธุ์ลูกผสม นน.80-100 กก.	บาท/กก.	100.69	92.40	84.75	93.11	101.15	105.88	105.00	110.07	108.52	104.45	103.69	101.58	100.94
	ไก่รุ่นพันธุ์เนื้อ (ราคาฟาร์มอิสระ)	บาท/กก.	43.00	43.00	43.00	43.00	43.00	43.00	43.00	43.00	43.00	43.00	43.00	43.00	43.00
	ไข่ไก่สด เบอร์ 3	ร้อยฟอง	361.25	361.25	355.00	363.33	365.00	350.00	345.00	367.00	371.25	378.00	392.50	372.50	365.17

สศท.8 ร่วมรับฟังการประชุมมอบนโยบายผู้บริหาร เพื่อขับเคลื่อนงานกระทรวงเกษตรและสหกรณ์



วันที่ 7 ธันวาคม 2565 นายนิกร แสงเกตุ ผู้อำนวยการสำนักงานเศรษฐกิจการเกษตรที่ 8 พร้อมด้วยผู้อำนวยการส่วนฝ่ายๆ และคณะเจ้าหน้าที่ ร่วมรับฟังการประชุมการมอบนโยบายผู้บริหารเพื่อขับเคลื่อนงานกระทรวงเกษตรและสหกรณ์ ประจำปี 2566 ผ่านระบบ Zoom และ Facebook live ณ ที่ตั้งสำนักงาน จ.สุราษฎร์ธานี โดยมี ดร.เฉลิมชัย ศรีอ่อน รัฐมนตรีว่าการกระทรวงเกษตรและสหกรณ์ เป็นประธาน ณ ห้องประชุม 134-135 กระทรวงเกษตรและสหกรณ์

สศท.8 ร่วมเปิดงานวันดินโลก ปี 2565 ภายใต้แนวคิด : อาหาร ก่อกำเนิด เกิดจากดิน Soils: where food begins



วันที่ 14 ธันวาคม 2565 นายนิกร แสงเกตุ ผู้อำนวยการสำนักงานเศรษฐกิจการเกษตรที่ 8 และนายสันติ วิสุทธิสรรพ ผู้อำนวยการส่วนแผนพัฒนาเขตเศรษฐกิจการเกษตร เข้าร่วมเปิดงาน“วันดินโลก” ปี 2565 เพื่อน้อมรำลึกถึงพระมหากษัตริย์คุณพระบาทสมเด็จพระบรมชนกาธิเบศรมหาภูมิพลอดุลยเดชมหาราช บรมนาถบพิตร และสืบสานพระราชกรณียกิจด้านการพัฒนาทรัพยากรดินเพื่อการเกษตร รวมทั้งสร้างการรับรู้เกี่ยวกับวันดินโลก และตระหนักถึงความสำคัญ ของทรัพยากรดิน ทั้งนี้ได้มีกิจกรรมเผยแพร่ความรู้ วันดินโลก 2565 โดยมีนายชูศักดิ์ รุ่งยิ่ง รองผู้ว่าราชการจังหวัดสุราษฎร์ธานี เป็นประธาน พร้อมกันนี้ได้มีหัวหน้าหน่วยงานราชการ เจ้าหน้าที่ และหมอดินอาสา เข้าร่วมงานกันอย่างพร้อมเพรียง

สศท.8 ร่วมหารือแนวทางการจัดทำเจตสีสำหรับการตรวจสอบปาล์มน้ำมันทางกายภาพ ร่วมกับกรมการค้าภายใน



วันที่ 17 ธันวาคม 2565 นายนิกร แสงเกตุ ผู้อำนวยการสำนักงานเศรษฐกิจการเกษตรที่ 8 และคณะ ได้หารือแนวทางการจัดทำเจตสีสำหรับการตรวจสอบปาล์มน้ำมันทางกายภาพ ร่วมกับนายอุดม ศรีสมทรง รองอธิบดี กรมการค้าภายใน ผู้แทนหน่วยงานที่เกี่ยวข้องทั้งภาครัฐ และเอกชน ณ ห้องประชุมศูนย์วิจัยปาล์มน้ำมันสุราษฎร์ธานี อ.กาญจนดิษฐ์ จ.สุราษฎร์ธานี พร้อมกันนี้ ได้ลงพื้นที่ไปศึกษาดูการคัดแยกทะลายปาล์มคุณภาพและทะลายปาล์มอ่อน ณ บจก.พี.ซี.ปาล์ม (2550) บจก.แสงสิริอุตสาหกรรมเกษตร และลานเทพปาล์มน้ำมันบริเวณใกล้เคียง เพื่อรวบรวมข้อมูล ประกอบในการจัดทำเจตสีสำหรับตรวจสอบปาล์มน้ำมันทางกายภาพ ให้เกษตรกรผู้ปลูกปาล์มน้ำมัน ใช้เป็นมาตรฐาน ในการตัดผลปาล์มน้ำมันที่มีคุณภาพไปจำหน่ายให้กับลานเทพปาล์มน้ำมัน เพื่อสร้างความเป็นธรรม ด้านราคา/รายได้ ให้กับเกษตรกรผู้ปลูกปาล์มน้ำมันต่อไป

สศท.8 ได้จัดกิจกรรม “ประกาศเจตนารมณ์การป้องกันและต่อต้านการทุจริตคอร์รัปชันและกิจกรรมรณรงค์ต่อต้านการทุจริต”



วันที่ 19 ธันวาคม 2565 โดย นายนิกร แสงเกตุ ผู้อำนวยการสำนักงานเศรษฐกิจการเกษตรที่ 8 พร้อมด้วยข้าราชการ พนักงานราชการ และลูกจ้างเหมาบริการ เข้าร่วมกิจกรรมดังกล่าวโดยพร้อมเพรียงกัน เพื่อปลูกจิตสำนึกคุณธรรมจริยธรรม และร่วมกันต่อต้านการทุจริตที่อาจเกิดขึ้นในภาครัฐ



วัฒนธรรมองค์กร HOPE ของกระทรวงเกษตรและสหกรณ์

H : Honesty

มีคุณธรรม
ซื่อสัตย์
เสมอภาค
โปร่งใสสามารถตรวจสอบได้

O : Ownership

รับผิดชอบร่วมกัน
มีความรับผิดชอบ
ทำงานเป็นทีมเดียวกัน
มุ่งสู่เป้าหมายเดียวกัน

E : Establish

สร้างสรรค
กล้าคิด กล้าทำ
กล้านำองค์กร
มีความคิดริเริ่มสร้างสรรค

P : Prompt to change

พร้อมรับการเปลี่ยนแปลง
พัฒนาตนเองอย่างต่อเนื่อง
ยอมรับฟังความคิดเห็น

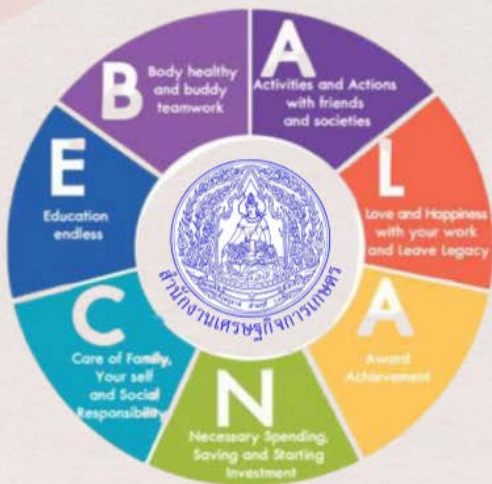


We Are Hope
เราคือความหวัง



นายนิกร แสงเกต
ผู้อำนวยการสำนักงานเศรษฐกิจการเกษตรที่ 8

สมดุลวัฒนธรรมองค์กร BALANCE



B : Body healthy and Buddy teamwork
สุขภาพแข็งแรง บัดดีดี ทีมเวิร์คเยี่ยม

A : Activities and Actions with friends and societies
ร่วมกิจกรรม และสานสัมพันธ์ผองเพื่อนและสังคม

L : Love and Happiness with your work and Leave Legacy
รักและสุขในงานที่ทำ พร้อมสร้างสรรคผลงาน

A : Award Achievement
ให้รางวัลทุกความสำเร็จที่ทำได้

N : Necessary Spending, Saving and Starting Investment
ใช้จ่ายอย่างรอบคอบ เก็บออม และเริ่มลงทุน

C : Care of Family Your self and Social responsibility
รักตนเอง ดูแลครอบครัว และรับผิดชอบต่อสังคม

E : Education endless
ใฝ่หาความรู้และเป็นผู้เรียนรู้ตลอดชีวิต



นายนิกร แสงเกต
ผู้อำนวยการสำนักงานเศรษฐกิจการเกษตรที่ 8